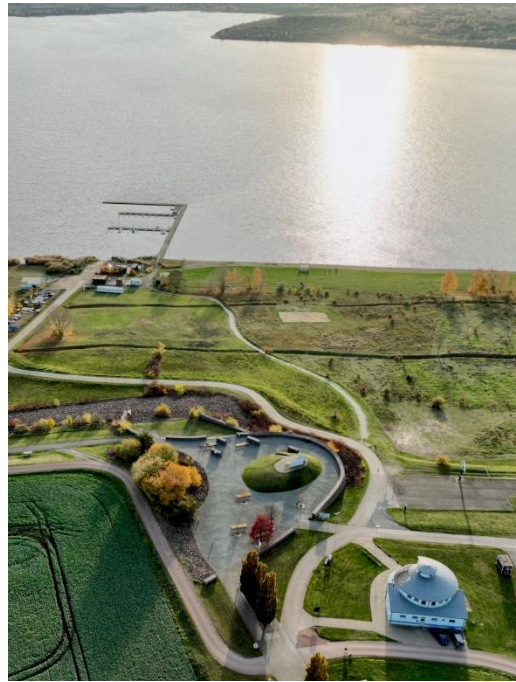


11. SALZLANDRADELTAG 2026

AM 03.05.2026
AUF DEM GELÄNDE DES
AUSSICHTSPUNKTES AM
CONCORDIA SEE DER
STADT SEELAND



Radlerfest auf dem Gelände am Concordiasee in der Stadt Seeland

Das Radlerfest beginnt 10.30 Uhr auf dem Gelände des Aussichtspunktes am Concordia See in der Nähe von Schadeleben, 06449 Seeland, Seepromenade 1. Die Pavillons der Infomeile, die Hüpfburg für die Jüngsten, eine Bühne mit Unterhaltungsprogramm und die Imbiss- und Getränkestände werden geöffnet. Gruppen, Familien, Paare und andere Neugierige egal ob mit Fahrrad, E-Bike, zu Fuß oder mit anderen Verkehrsmitteln sind ab dann herzlich willkommen.

An der Infomeile nehmen viele Tourismus- und Fahrrad-Stände des Salzlandkreises teil. Dazu kommen Vereine aus den Ortschaften der Stadt Seeland sowie die evang. Kirchengemeinde Schadeleben.

Alle Fans des Salzländer Kulturstempels haben an diesem Tag die Möglichkeit einen Sonderstempel für das Sammelheft zu bekommen.



Von 11.00 Uhr bis 12.00 Uhr treffen die Sternfahrten aus vielen Orten des Salzlandkreises am Concordia Sees in Schadeleben ein.



Bild vom 2. Salzlandradeltag 2016 bei ems in Brumby (A. Hennecke)

Ab 11.00 Uhr werden Ortskundige den Gästen viele Fragen rund um die Geschichte, Freizeitmöglichkeiten und die Zukunft des Freizeitgeländes am Concordia See beantworten und kleine Wanderungen zum See und in die Umgebung anbieten.

Auf der Bühne finden Aufführungen verschiedener Vereine und Künstler statt. Ortsansässige Vereine und langjährige Partner des Salzlandkreises bieten gegen einen kleinen Obolus Stationen an, an denen man aktiv werden kann. Zu jeder vollen Stunde werden Führungen durch die Radfahrerkerche St. Annen zu Schadeleben angeboten, zudem lädt die Kirchengemeinde zum gastlichen Verweilen und einer kleinen Stärkung auf dem Kirchberg (mit tollem Blick über den See zum Brocken) ein.



Bild von der Fahrradkirche Schadeleben (privat)

Es besteht bei Kaffee, Kuchen und warmer Küche die Möglichkeit sich mit Radfahrern und Tourenleitern aus dem ganzen Salzlandkreis auszutauschen und Ideen für neue Touren zu finden.

Gegen 14:30 Uhr findet die Verlosung von Sachspenden unter den Teilnehmern statt. Danach wird der Staffelstab an den Gastgeber des 12. Salzlandradeltages dem Förderverein der Wasserburg Egelin übergeben. Die Touren begeben sich auf den Nachauseweg.

Gegen 16:00 Uhr klingt das Radlerfest am Concordia See langsam aus.

Sternfahrten zum Aussichtspunkt am Concordia See



Bild einer Radtour von Bernburg zum Salzlandradeltag (A. Hennecke)

Traditionell führen Rad-Touren unter Anleitung erfahrener Tourenleiter von Orten des Salzlandkreises in einer Sternfahrt auf das Gelände der Radlerparty. In diesem Jahr starten 15 Touren, davon 2 aus Aschersleben und je eine aus Atzendorf, Bernburg, der Gemeinde Bördeland, Calbe, aus der Egelner Mulde, Förderstedt, Glöthe, Harzkreis, Ilberstedt, Nienburg (Saale), Seeland und Staßfurt. Die Schönebecker Radler fahren privat zur Seepromenade am Concordia See und nehmen dort an der Seeland-Tour teil. Alle Interessenten können sich einer Tour anschließen oder privat nach

Aschersleben fahren. Die genauen Zeiten werden auf der Homepage von EMS veröffentlicht und erscheinen auch noch in der Presse.

Information zu den Touren:

- Die Fahrten finden in **Eigenverantwortung** der Teilnehmer statt.
- Die Kosten betragen **2,- € pro Teilnehmer** des Salzlandradeltages, nicht enthalten sind Verpflegungskosten und eventuell anfallende Zusatzkosten (Fähre) der einzelnen Touren.
- Schulpflichtige **Kinder werden nur in Begleitung eines Erwachsenen** mitgenommen, sie zahlen keine Startgebühr.
- Die **Tourenleiter warten** mit ihren Touren an jedem Treffpunkt bis zur angegebenen Zeit. Es kann aber zu Verspätungen kommen.
- Es besteht keine Helmpflicht, das Tragen eines Fahrradhelmes wird empfohlen.
- Die Rückfahrten können individuell oder in der Gruppe absolviert werden.

Informationen zu allen Touren im Vorfeld bei:

Uwe Schlegel, usbbg@web.de oder 03471-623594

Zu den einzelnen Touren:

RADTOUREN

Tour 1: Bernburg (Saale)

Radfreizeit, Radsportgeschichte und Friedensfahrt e.V. / Fritz-Eugen-Tour

Tourenleiter: Uwe Schlegel

Start 09:00 Uhr Saalplatz Bernburg (75 km)

Tour 2: Aschersleben

ADFC Salzlandkreis

Tourenleiter: Sven Habich

Start 09:30 Uhr Parkplatz Stadtwerke (45 km)

Tour 3 Calbe (Saale)

Heimatverein Calbe (Saale)

Tourenleiter: Uwe Klamm

10:00 Uhr Seepromenade 1 in Seeland (Anreise bis dorthin privat)

Tour 4 Ilberstedt

Tourenleiter: Kurt Kuchinke

Start 08:30 Uhr Am Plan in Ilberstedt oder 09:00 Uhr Rathausplatz in Güsten (32 km), Rückfahrt individuell – Es werden Stempelstellen angefahren.

Tour 5 Glöthe

Heimatverein Glöthe

Tourenleiter: Martin Gerich

Informationen fehlen noch

Tour 6 Egelner Mulde

Heimatverein

Tourenleiter: Günther Roddewig

*Start 09:30 Uhr Kegelbahn in Unseburg oder 10.15 Uhr Parkplatz Sportcenter Gänsefurth
(22 km Hinweg)*

Tour 7 Schönebeck

WSG 10 e.V.

Tourenleiter: Christian Assert und Hans Jürgen Kriersch

10:00 Uhr Seepromenade 1 in Seeland (Anreise bis dorthin privat), dann gemeinsam mit Tour 13

Tour 8 Staßfurt

Tourenleiter: Uwe Bannasch

Start 10:00 Uhr Neumarkt in Staßfurt (25 km), Rückfahrt individuell oder gemeinsam

Tour 9 Nienburg (Saale)

Stadt Nienburg

Tourenleiter: Monika Gäbe

Informationen fehlen noch

Tour 10 Gemeinde Bördeland

mit Radfreizeit, Radsportgeschichte und Friedensfahrt e.V.

Anreise wird mit Fahrzeugen organisiert und vor Ort eine Radtour durchgeführt

Anmeldung: über Susanne Liebick, su-liebick@t-online.de

Tourenleiter: Ingo Liebick

Tour 11 Atzendorf

Tourenleiter: Uwe Grenzau

Start 10:00 Uhr Sportplatz in Atzendorf

Tour 12 Aschersleben

SG-Sparkasse / Salzländer Kulturstempel

Tourenleiter: Simone Rockmann

Start 09:20 Uhr Johannistor in Aschersleben, es werden in einer Extra Karte Salzländer Kulturstempel gesammelt (15 km)

Tour 13 Seeland

Tourenleiter: Thomas Tobes

Start 10:00 Uhr Parkplatz Concordia See bei Schadeleben, Runde durch Gatersleben, Hoym und Frose, dabei werden Stempel gesammelt (20 km)

Tour 14 Harz

ADFC Harz

Tourenleiter: Frank Dömges und Jörg Berthold

Start 09:30 Uhr Bahnhof in Halberstadt oder 09:50 Uhr Bahnhof in Harsleben oder am Bahnhof Quedlinburg 10.45 Uhr oder am Ditzfurter See 11:10 Uhr oder am Bahnhof in Gatersleben 11:50 Uhr (37 km)

Tour 15 Förderstedt

Tourenleiter: Detlef Grunert

Start 09:00 Uhr Rathaus in Förderstedt (60 km)

Die aktuellen Infos zur Veranstaltung finden Sie unter www.e-ms.de/salzlandradeltag